

BUDYNEK MIESZKALNO-USŁUGOWY RADOM - UL. BÓŻNICZNA 6

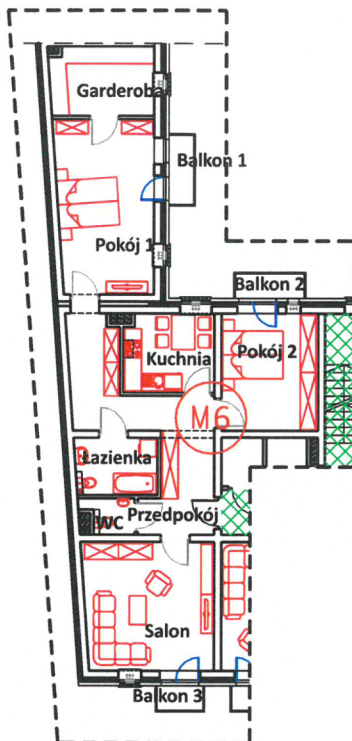


INFORMACJE O LOKALU

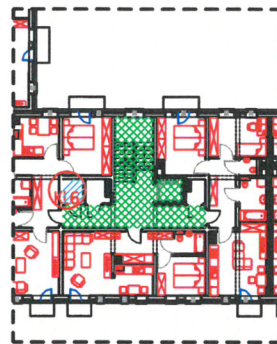
Numer lokalu	M6
ilość pokoi	3
segment budynku	Bóżniczna 6
kondygnacja	3
powierzchnia lokalu	95,07 m ²
powierzchnia przynależnej komórki lokatorskiej KL6	2,37 m ²

ZESTAWIENIE POWIERZCHNI

Przedpokój	18,25 m ²
Salon	19,87 m ²
WC	1,70 m ²
Łazienka	5,64 m ²
Pokój 1	19,79 m ²
Garderoba	8,26 m ²
Kuchnia	8,35 m ²
Pokój 2	13,21 m ²
Balkon 1	2,08 m ²
Balkon 2	2,08 m ²
Balkon 3	1,39 m ²

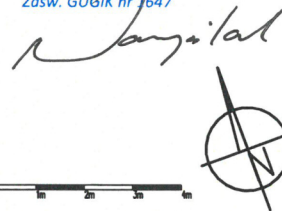


SCHEMAT RZUTU PIWNIC -LOKALIZACJA KOMÓRKI PRZYNALEŻNEJ



UWAGI:
1. Pomiar powierzchni zgodny z normą PN-ISO 9836:1997 oraz Rozporządzenia Ministra Transportu, Budownictwa i Gospodarki Morskiej z dnia 25.04.2012 r.

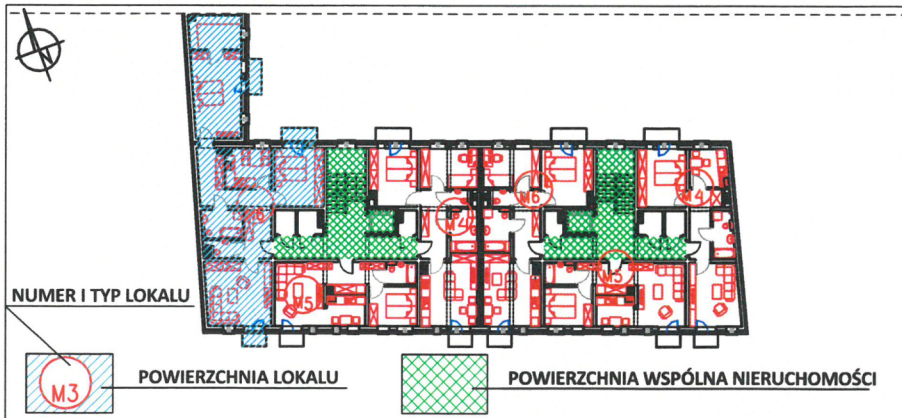
GEODETA UPRAWNIONY
Mieczysław Namysłak
Zaśw. GUGiK nr 1647



KARTA KATALOGOWA

DATA WYDANIA 10.2022

ORIENTACJA



INWESTOR:

Rewitalizacja Sp. z o.o.
ul. Grodzka 8, 26-600 Radom
Sekretariat: (048) 383 08 55, Zarządzanie nieruchomościami: (048) 383 08 56, Biuro nieruchomości: (048) 383 08 55 w. 27

Spółka jest zarejestrowana w Sądzie Rejonowym dla Miasta Stołecznego Warszawy w Warszawie, XIV Wydział Gospodarczy Krajowego Rejestru Sądowego pod numerem KRS 0000178714.

PROJEKTANT:

Pracownia Projektowa "PIK" s.c.
Anna i Maciej PINDUROWIE
44-240 ŻORY, ul. Szeroka 24 tel. 0*32 434-42-20
www.pik.pl e-mail: biuro@pik.pl

