

BUDYNEK MIESZKALNO-USŁUGOWY RADOM - UL. BÓŻNICZNA 6

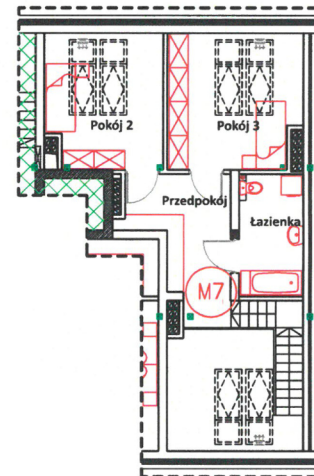
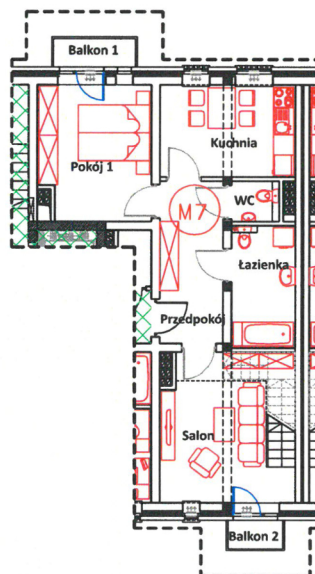


ZESTAWIENIE POWIERZCHNI KONDYGNACJA IV

INFORMACJE O LOKALU

Numer lokalu	M7
ilość pokoi	4
segment budynku	Bóżniczna 6
kondygnacja	4 i 5
powierzchnia lokalu	78,18 m ²
powierzchnia przynależnej komórki lokatorskiej KL7	1,97 m ²

Przedpokój	8,72 m ²
Pokój 1	12,58 m ²
Kuchnia z jadalnią	10,71 m ²
WC	1,59 m ²
łazienka	6,58 m ²
Salon	12,85 m ²
Balkon 1	2,08 m ²
Balkon 2	1,39 m ²



SCHEMAT RZUTU PIWNIC -LOKALIZACJA KOMÓRKI PRZYNALEŻNEJ



ZESTAWIENIE POWIERZCHNI KONDYGNACJA V

Przedpokój	9,97 m ²
łazienka	6,60 m ²
Pokój 2	3,96 m ²
Pokój 3	4,62 m ²

UWAGI:
1. Pomiar powierzchni zgodny z normą PN-ISO 9836:1997 oraz Rozporządzenia Ministra Transportu, Budownictwa i Gospodarki Morskiej z dnia 25.04.2012 r.

GEODETA UPRAWNIONY
Mieczysław Namasłak
Zaśw. eUGIK nr 1617

Namasłak

KARTA KATALOGOWA

DATA WYDANIA 10.2022

ORIENTACJA

