

BUDYNEK MIESZKALNO-USŁUGOWY RADOM - UL. BÓŻNICZNA 6



ZESTAWIENIE POWIERZCHNI KONDYGNACJA IV

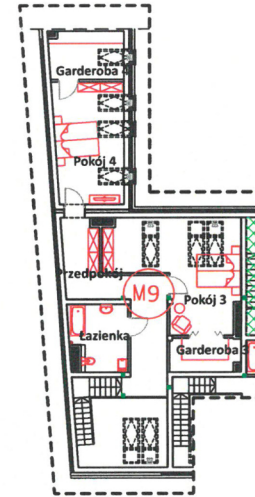
INFORMACJE O LOKALU

Numer lokalu	M9
ilość pokoi	5
segment budynku	Bóżniczna 6
kondygnacja powierzchni	4 i 5
lokalu powierzchnia	148,29 m ²
przynależnej komórki lokatorskiej KL9	2,36 m ²

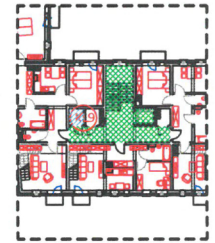
Przedpokój	17,94 m ²
Salon	15,94 m ²
WC	1,66 m ²
łazienka	5,51 m ²
Pokój 1	19,79 m ²
Garderoba	8,61 m ²
Kuchnia	8,18 m ²
Pokój 2	13,33 m ²
Balkon 1	2,08 m ²
Balkon 2	2,08 m ²
Balkon 3	1,39 m ²

ZESTAWIENIE POWIERZCHNI KONDYGNACJA V

łazienka	8,59 m ²
Przedpokój	17,00 m ²
Pokój 3	11,56 m ²
Garderoba 3	5,31 m ²
Pokój 4	10,42 m ²
Garderoba 4	4,45 m ²



SCHEMAT RZUTU PIWNIC -LOKALIZACJA KOMÓRKI PRZYNALEŻNEJ



UWAGI:
1. Pomiar powierzchni zgodny z normą PN-ISO 9836:1997 oraz Rozporządzenia Ministra Transportu, Budownictwa i Gospodarki Morskiej z dnia 25.04.2012 r.

GEODETA UPRAWNIOWY
Mieczysław Namysłak
Zaśw. GUGiK nr 1647

Mieczysław Namysłak
[Signature]

KARTA KATALOGOWA

DATA WYDANIA 10.2022

ORIENTACJA

