

BUDYNEK MIESZKALNO-USŁUGOWY RADOM - UL. RWAŃSKA 17 / SZEWSKA 20



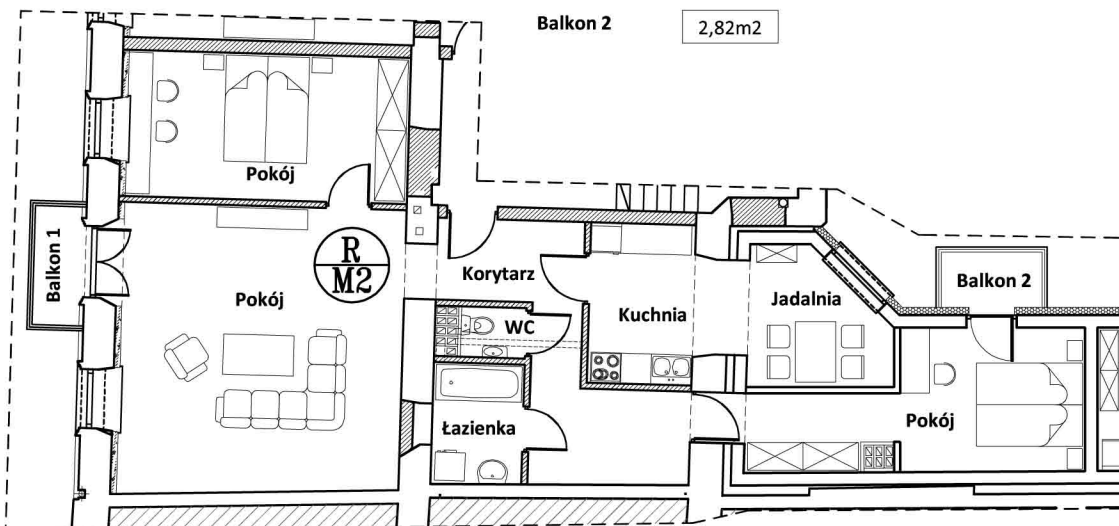
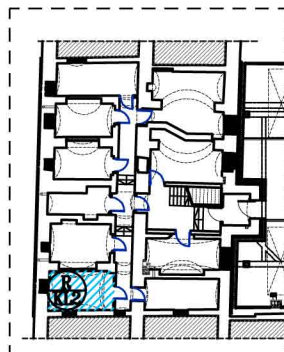
INFORMACJE O LOKALU

Numer lokalu	M2
ilość pokoi	3
segment budynku	Rwańska
kondygnacja/piętro	2/4
powierzchnia lokalu	91,50 m ²
powierzchnia przynależnej komórki lokatorskiej R/KL2	10,82 m ²

ZESTAWIENIE POWIERZCHNI

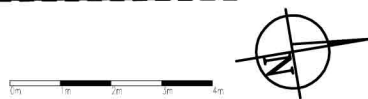
Korytarz	12,24m ²
Pokój	15,99m ²
Pokój	30,68m ²
WC	1,10m ²
Łazienka	4,12m ²
Pokój	14,56m ²
Jadalnia	6,39m ²
Kuchnia	6,42m ²
Balkon 1	2,56m ²
Balkon 2	2,82m ²

SCHEMAT RZUTU PIWNIC -LOKALIZACJA KOMÓRKI PRZYNALEŻNEJ



UWAGI:

1. Pomiar powierzchni zgodny z normą PN-ISO 9836:1997 oraz Rozporządzenia Ministra Transportu, Budownictwa i Gospodarki Morskiej z dnia 25.04.2012 r.



KARTA KATALOGOWA

DATA WYDANIA 11.2018

ORIENTACJA



NUMER I TYP LOKALU



POWIERZCHNIA LOKALU



POWIERZCHNIA WSPÓLNA NIERUCHOMOŚCI



INWESTOR:
Rewitalizacja Sp. z o.o.
ul. Mała 3 | 26-600 Radom |
Sekretariat: (048) 383 08 55, Zarządzenie nieruchomości: (048) 383 08 56, Biuro nieruchomości: (048) 383 08 55 w. 27

Spółka jest zarejestrowana w Sądzie Rejonowym dla Miasta Stołecznego Warszawy w Warszawie,
XIV Wydział Gospodarczy Krajowego Rejestru Sądowego pod numerem KRS 0000178714.

PROJEKTANT:

Pracownia Projektowa "PIK"s.c.
Anna i Maciej PINDUROWIE
44-240 ŻORY, ul. Szeroka 24 tel. 0*32 434-42-20
www.pik.pl e-mail:biuro@pik.pl