

BUDYNEK MIESZKALNO-USŁUGOWY RADOM - UL. WAŁOWA 21



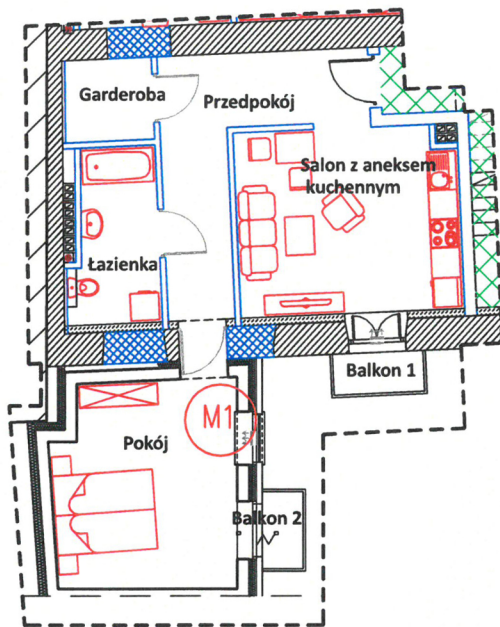
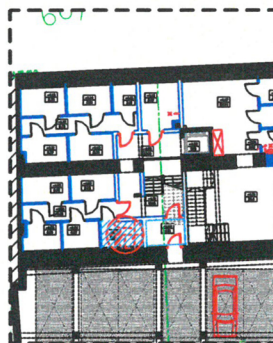
INFORMACJE O LOKALU

Numer lokalu	M1
ilość pokoi	2
segment budynku	Wałowa 21
kondygnacja	2
powierzchnia lokalu	54,63 m ²
powierzchnia przynależnej komórki lokatorskiej KL1	5,24m ²

ZESTAWIENIE POWIERZCHNI

Przedpokój	11,79 m ²
Salon z aneksem kuchennym	17,53 m ²
Pokój	15,87 m ²
łazienka	6,10 m ²
Garderoba	3,34 m ²
Balkon 1	1,65 m ²
Balkon 2	1,39 m ²

SCHEMAT RZUTU PIWNIC -LOKALIZACJA KOMÓRKI PRZYNALEŻNEJ

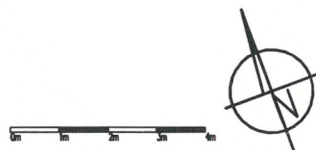


UWAGI:

1. Pomiar powierzchni zgodny z normą PN-ISO 9836:1997 oraz Rozporządzenia Ministra Transportu, Budownictwa i Gospodarki Morskiej z dnia 25.04.2012 r.

GEODETA UPRAWNIONY
Mieczysław Namysłak
Zaśw. GUGIK nr 1647

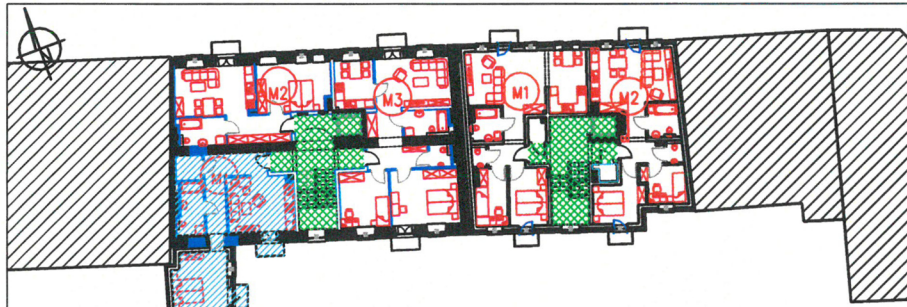
[Signature]



KARTA KATALOGOWA

DATA WYDANIA 10.2022

ORIENTACJA



NUMER I TYP LOKALU

POWIERZCHNIA LOKALU

POWIERZCHNIA WSPÓLNA NIERUCHOMOŚCI



INWESTOR:
Rewitalizacja Sp. z o.o.
ul. Grodzka 8, 26-600 Radom
Sekretariat: (048) 383 08 55, Zarządzanie nieruchomościami: (048) 383 08 56, Biuro nieruchomości: (048) 383 08 55 w. 27

Spółka jest zarejestrowana w Sądzie Rejonowym dla Miasta Stołecznego Warszawy w Warszawie, XIV Wydział Gospodarczy Krajowego Rejestru Sądowego pod numerem KRS 0000178714.

PROJEKTANT:



Pracownia Projektowa "PIK" s.c.
Anna i Maciej PINDUROWIE
44-240 ZORY, ul. Szeroka 24 tel. 0*32 434-42-20
www.pik.pl e-mail: biuro@pik.pl