

BUDYNEK MIESZKALNO-USŁUGOWY RADOM - UL. WAŁOWA 21



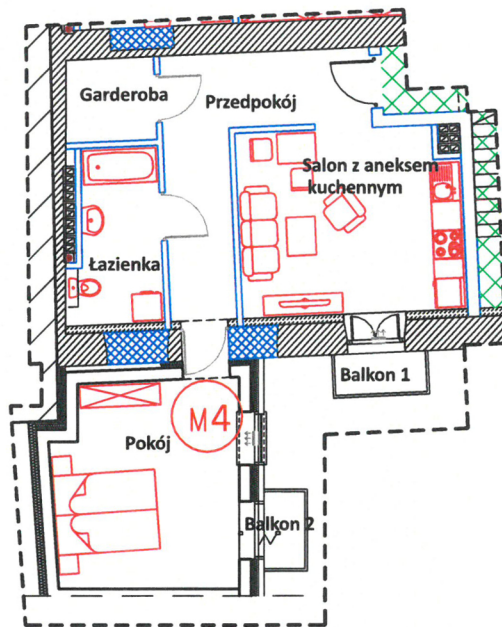
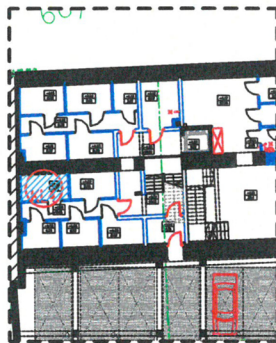
INFORMACJE O LOKALU

Numer lokalu	M4
ilość pokoi	2
segment budynku	Wałowa 21
kondygnacja	3
powierzchnia lokalu	55,02 m ²
powierzchnia przynależnej komórki lokatorskiej KL4	5,01 m ²

ZESTAWIENIE POWIERZCHNI

Przedpokój	12,09 m ²
Salon z aneksem kuchennym	17,73 m ²
Pokój	15,71 m ²
Łazienka	6,36 m ²
Garderoba	3,13 m ²
Balkon 1	1,65 m ²
Balkon 2	1,39 m ²

SCHEMAT RZUTU PIWNIC -LOKALIZACJA KOMÓRKI PRZYNALEŻNEJ



UWAGI:

1. Pomiar powierzchni zgodny z normą PN-ISO 9836:1997 oraz Rozporządzenia Ministra Transportu, Budownictwa i Gospodarki Morskiej z dnia 25.04.2012 r.

GEODETA UPRAWNIONY
Mieczysław Namysłak
Zaśw. GUGiK nr 1647

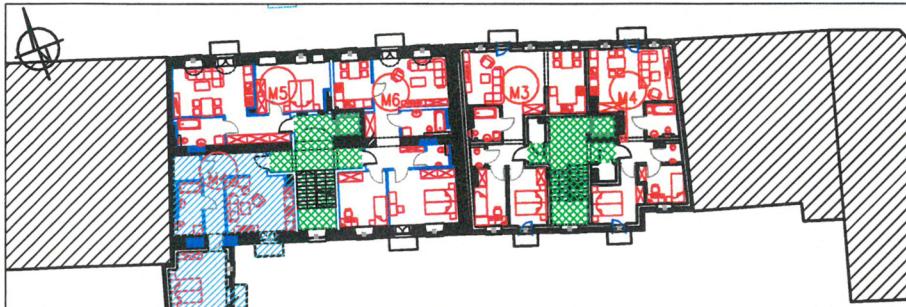
Mieczysław Namysłak



KARTA KATALOGOWA

DATA WYDANIA 10.2022

ORIENTACJA



NUMER I TYP LOKALU



POWIERZCHNIA LOKALU



POWIERZCHNIA WSPÓLNA NIERUCHOMOŚCI

INWESTOR:
Rewitalizacja Sp. z o.o.
ul. Grodzka 8, 26-600 Radom
Sekretariat: (048) 383 08 55, Zarządzenie nieruchomościami: (048) 383 08 56, Biuro nieruchomości: (048) 383 08 55 w. 27

Spółka jest zarejestrowana w Sądzie Rejonowym dla Miasta Stołecznego Warszawy w Warszawie, XIV Wydział Gospodarczy Krajowego Rejestru Sądowego pod numerem KRS 0000178714.

PROJEKTANT:

Pracownia Projektowa "PIK" s.c.
Anna i Marceja PINDUROWIE
44-240 ZORY, ul. Szeroka 24 tel. 0*32 434-42-20
www.pik.pl e-mail:biuro@pik.pl

