

BUDYNEK MIESZKALNO-USŁUGOWY RADOM - UL. WAŁOWA 21

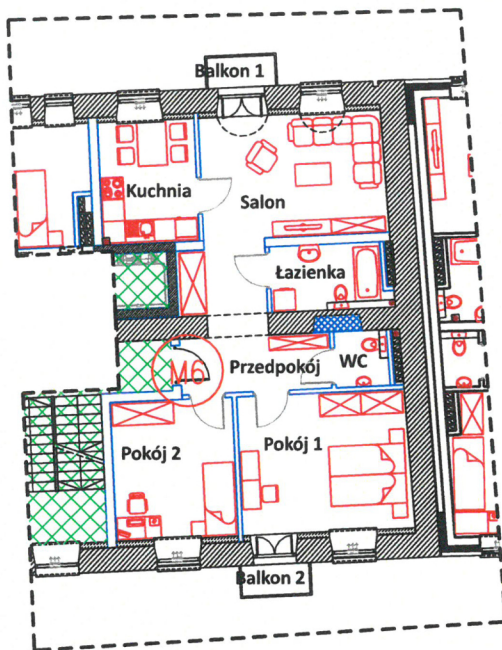


INFORMACJE O LOKALU

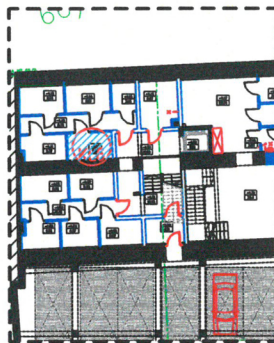
Numer lokalu	M6
ilość pokoi	3
segment budynku	Wałowa 21
kondygnacja	3
powierzchnia lokalu	76,58 m ²
powierzchnia przynależnej komórki lokatorskiej KL6	5,49 m ²

ZESTAWIENIE POWIERZCHNI

Przedpokój	11,83 m ²
Kuchnia	8,89 m ²
Salon	17,17 m ²
Łazienka	5,65 m ²
WC	2,20 m ²
Pokój 1	17,99 m ²
Pokój 2	12,85 m ²
Balkon 1	1,24 m ²
Balkon 2	1,65 m ²



SCHEMAT RZUTU PIWNIC -LOKALIZACJA KOMÓRKI PRZYNALEŻNEJ



UWAGI:

- Pomiar powierzchni zgodny z normą PN-ISO 9836:1997 oraz Rozporządzenia Ministra Transportu, Budownictwa i Gospodarki Morskiej z dnia 25.04.2012 r.

GEODETA UPRAWNIONY
Mieczysław Namysłak
Zaśw. GUGiK nr 1647



KARTA KATALOGOWA

DATA WYDANIA 10.2022

ORIENTACJA



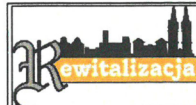
NUMER I TYP LOKALU



POWIERZCHNIA LOKALU



POWIERZCHNIA WSPÓLNA NIERUCHOMOŚCI



INWESTOR:

Rewitalizacja Sp. z o.o.
ul. Grodzka 8, 26-600 Radom
Sekretariat: (048) 383 08 55, Zarządzenie nieruchomości: (048) 383 08 56, Biuro nieruchomości: (048) 383 08 55 w. 27

Spółka jest zarejestrowana w Sądzie Rejonowym dla Miasta Stołecznego Warszawy w Warszawie, XIV Wydział Gospodarczy Krajowego Rejestru Sądowego pod numerem KRS 0000178714.

PROJEKTANT:

Pracownia Projektowa "PIK"s.c.
Anna i Maciej PINDUROWIE
44-240 ŻORY, ul. Szeroka 24 tel. 0*32 434-42-20
www.pik.pl e-mail:biuro@pik.pl

