

BUDYNEK MIESZKALNO-USŁUGOWY RADOM - UL. WAŁOWA 21

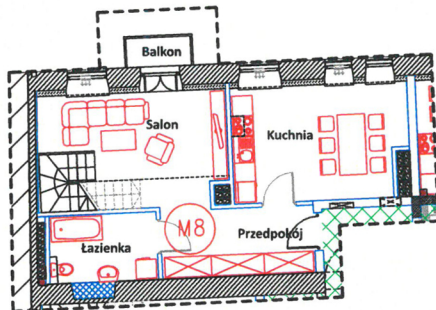


INFORMACJE O LOKALU

Numer lokalu	M8
ilość pokoi	2
segment budynku	Wałowa 21
kondygnacja	4 i 5
powierzchnia lokalu	71,27 m ²
powierzchnia przynależnej komórki lokatorskiej KLB	5,93 m ²

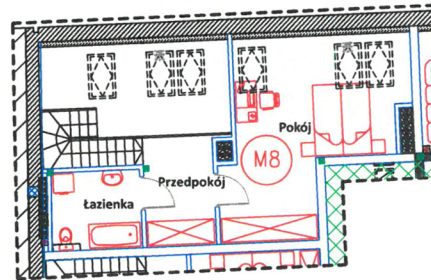
ZESTAWIENIE POWIERZCHNI KONDYGNACJA IV

Przedpokój	8,51 m ²
łazienka	5,73 m ²
Salon	14,53 m ²
Kuchnia z jadalnią	17,03 m ²
Balkon	1,24 m ²

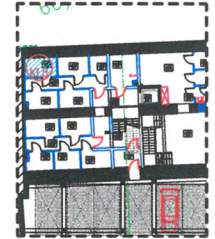


ZESTAWIENIE POWIERZCHNI KONDYGNACJA V

Przedpokój	6,11 m ²
łazienka	5,61 m ²
Pokój	13,75 m ²



SCHEMAT RZUTU PIWNIC -LOKALIZACJA KOMÓRKI PRZYNALEŻNEJ



UWAGI:
1. Pomiar powierzchni zgodny z normą PN-ISO 9836:1997 oraz Rozporządzenia Ministra Transportu, Budownictwa i Gospodarki Morskiej z dnia 25.04.2012 r.

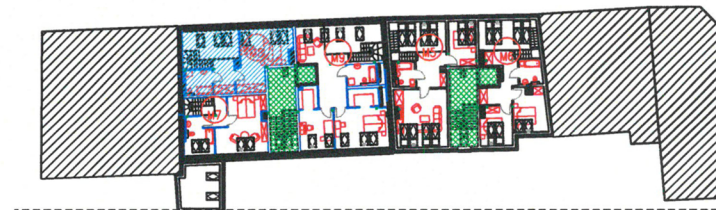
GEODETA UPRAWNIONY
Mieczysław Namysłak
Zaśw. GUGIK nr 1147



KARTA KATALOGOWA

DATA WYDANIA 10.2022

ORIENTACJA



INWESTOR:
Rewitalizacja Sp. z o.o.
ul. Grodzka 8, 26-600 Radom
Sekretariat: (048) 383 08 55, Zarządanie nieruchomości: (048) 383 08 55 w. 27
Spółka jest zarejestrowana w Sądzie Rejonowym dla Miasta Stołecznego Warszawy w Warszawie, XIV Wydział Gospodarczy Krajowego Rejestru Sądowego pod numerem KRS 0000178714.

PROJEKTANT:
Pracownia Projektowa "PIK" s.c.
Anna i Maciej PINDUROWIE
84-240 SZYBÓW, ul. Szeroka 24 tel. 0+32 434-42-30
www.pik.pl e-mail: biuro@pik.pl